



Erläuterungsbericht zur Phase 1 Bedarfsermittlung

PROJEKT:
MACHBARKEITSSTUDIE BREITBANDVERSORGUNG
FÜR DEN
LANDKREIS REGEN

GEMEINDE
BÖBRACH

Aufgestellt: Meindl+Amberger
Beratende Ingenieure GbR
Regerstrasse 8
94234 Viechtach

.....
Josef Fischl

.....
Günter Amberger

Index	Bemerkung	Datum:	Bearbeiter	Geprüft
0	Erste Ausgabe	10.05.09	JF	GA



Inhaltsverzeichnis

1	Einführung	3
2	Daten Gemeinde Böbrach	3
3	Bedarfsmeldungen Breitbandversorgung	4
3.1	Ermittlung der Daten.....	4
3.2	Auswertung der Bedarfsmeldungen	4
3.3	Bewertung der Bedarfsmeldungen.....	5
4	Anhang	5
4.1	Grafische Darstellung des Bedarfs	5
4.2	Tabellarische Darstellung des Bedarfs.....	5

1 Einführung

Im Zuge der Machbarkeitsstudie zur Breitbandversorgung der Gemeinde Böbrach (Landkreis Regen) wurden die durch die Gemeinde ermittelten Bedarfsmeldungen erfasst und ausgewertet.

2 Daten Gemeinde Böbrach

Gemeindefläche: 27,55 km²

Einwohnerzahl: 1.611

Das Gemeindegebiet Böbrach umfasst folgende Ortsteile:

Ortsteil	Vorwahl	Vorwahlbereich
Böbrach	09923	Teisnach
Bamming	09923	Teisnach
Bärnerau	09923	Teisnach
Böbrachmühle	09923	Teisnach
Dirnberg	09923	Teisnach
Eck	09923	Teisnach
Etzendorf	09923	Teisnach
Gstaudach	09923	Teisnach
Haidenberg	09923	Teisnach
Höhmansbühl	09923	Teisnach
Jägerhaus	09921	Regen
Katzenbach	09921	Regen
Katzenbach	09921	Regen
Kronhammer	09923	Teisnach
Maisried	09923	Teisnach
Meindlgrub	09923	Teisnach
Oberauerkiel	09923	Teisnach
Obersteinhaus	09924	Bodenmais
Öd	09923	Teisnach
Raschau	09924	Teisnach
Rettenberg	09923	Teisnach
Roppendorf	09923	Teisnach
Schmalzgrub	09923	Teisnach
Schrollhof	09923	Teisnach
Stein	09923	Teisnach

Unterauerkiel	09923	Teisnach
Wieshof	09923	Teisnach

3 Bedarfsmeldungen Breitbandversorgung

3.1 Ermittlung der Daten

Durch die Gemeinde wurden alle Haushalte einschließlich Gewerbe- und Hotelbetriebe mit der Bitte um Rückmeldung zum Bestand und Bedarf der Breitbandversorgung im Gemeindeblatt aufgefordert. Die Erste Befragungen mit Rückmeldungen erfolgten in 2008. Eine weitere Befragung wurde im April 2009 durchgeführt.

Rückmeldungen: 66

Aufgrund der komplett schriftlich durchgeführten Befragung kann von einem ausreichenden und repräsentativen Ergebnis der Bedarfsmeldungen ausgegangen werden.

3.2 Auswertung der Bedarfsmeldungen

Gemäß Vorgabe der Breitbandinitiative gelten Anschlüsse / Bereiche mit einer Downloadgeschwindigkeit kleiner 1 Mbit/s als unterversorgt. Die Bedarfsformulare ließen auch Meldungen für einen erhöhten Bedarf zu. Hierbei handelt es sich um Anschlüsse, die bereits über einen Breitband – Internetzugang verfügen, jedoch die für den jeweiligen Anwendungsfall benötigten Übertragungsraten nicht erreichen. Die Bedarfsmeldungen werden neben der tabellarischen auch in grafischer Form dargestellt. Die unterversorgten Gebiete und die Bereiche mit erhöhtem Bedarf werden separat gekennzeichnet.

Folgende Darstellungsarten wurden gewählt:

Legende Bedarf

- 1 - 2 Meldungen
- 3 - 6 Meldungen
- 7 - 10 Meldungen
- 11 - 20 Meldungen
- über 20 Meldungen

- unterversorgt
- erhöhter Bedarf

3.3 Bewertung der Bedarfsmeldungen

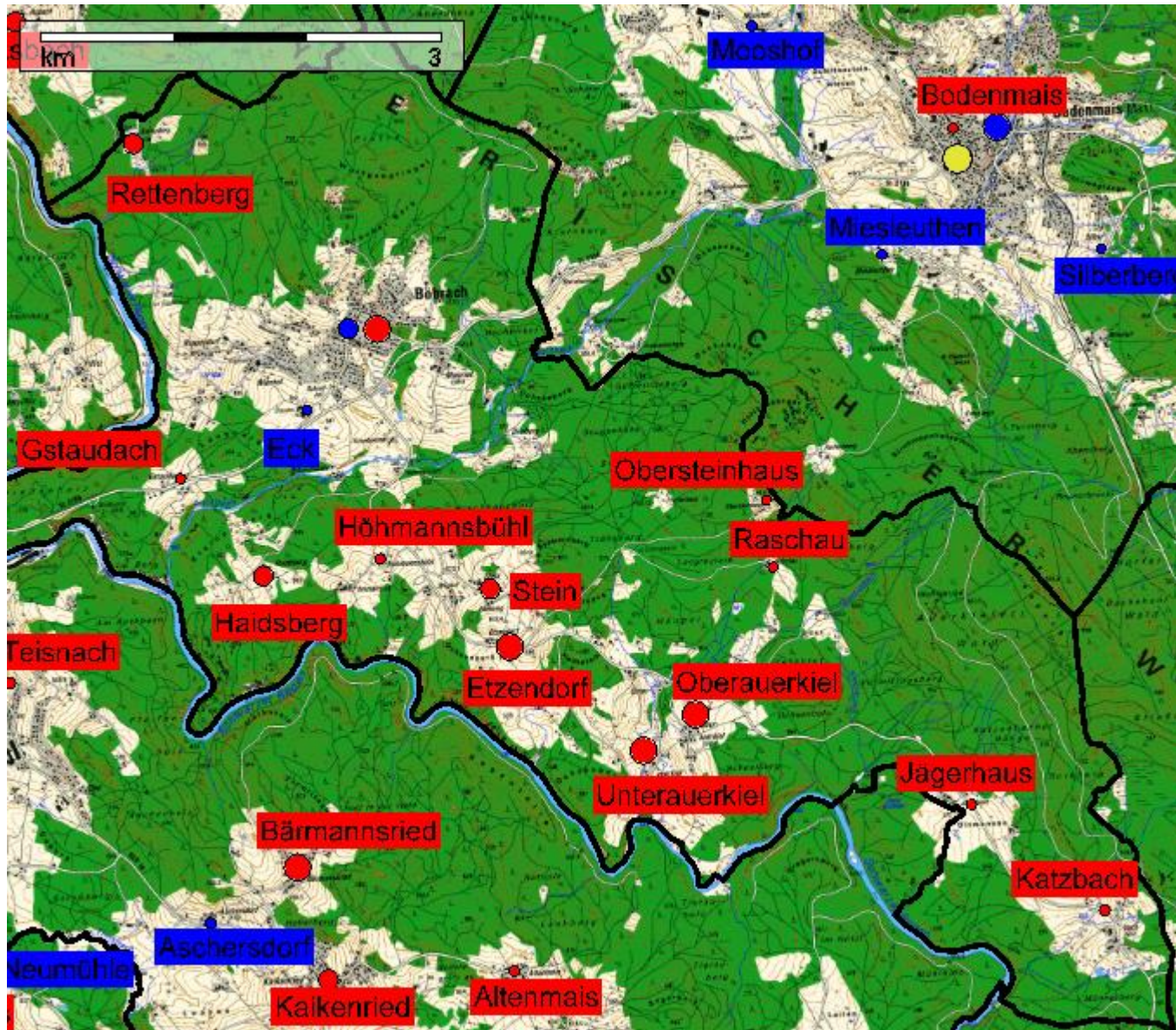
Die Gemeinde Böbrach verfügt über keinen eigenen DSL - Knotenpunkt. Die nächstgelegenen Zugangspunkte Teisnach und Bodenmais bieten keine ausreichende Versorgung.

Der gemeldete Bedarf im Ortskern ergibt sich im Wesentlichen aus Meldungen von privaten Haushalten, Firmen und Behörden die einen erhöhten Bedarf (> 1024 kBit/s) haben. Die Meldungen aus dem Aussenbereich Etzendorf, Gstaudach, Haidberg, Höhmansbühl, Jägerhaus, Katzenbach, Oberauerkiel, Obersteinhaus, Raschau, Rettenberg, Stein und Unterauerkiel sind als unterversorgt zu bewerten.

4 Anhang

4.1 Grafische Darstellung des Bedarfs

4.2 Tabellarische Darstellung des Bedarfs



Legende Bedarf

- 1 - 2 Meldungen
- 3 - 6 Meldungen
- 7 - 10 Meldungen
- 11 - 20 Meldungen
- über 20 Meldungen

- unterversorgt
- erhöhter Bedarf

Gemeinde	Ortsteil	Meldungen	unterversorgt privat	unterversorgt Gewerbe/Öffentliche	Gesamt	erhöhter Bedarf	Bedarf(kbit)
Böbrach	Bamming	0					
	Bärnerau	0					
	Böbrach	16	6	1	7	3	
	Böbrachmühle	0					
	Dirnberg	0					
	Eck	1		1	1	1	
	Etzendorf	9	7	2	9		
	Gstaudach	1	1		1		
	Haidenberg	5	3	1	4		
	Hammermühle	0					
	Höhmannsbühl	1	1		1		
	Jägerhaus	1	1		1		
	Katzenbach	1	1		1		
	Kronhammer	0					
	Maisried	0					
	Meindlgrub	0					
	Oberauerkiel	10	9	1	10		
	Obersteinhaus	3	2	1	3		
	Öd	0					
	Pfefferhaus	0					
	Raschau	1	1		1		
	Rettenberg	7	5	2	7		
	Roppendorf	0					
	Schmalzgrub	0					
	Schrollhof	0					
	Stein	5	2	3	5		
	Unterauerkiel	5	4	1	5		
	Weghof	0					
	Wieshof	0					
		66	43	13	56	4	